

技术解盘

图：豆粕日K线



图：棉花日 K 线



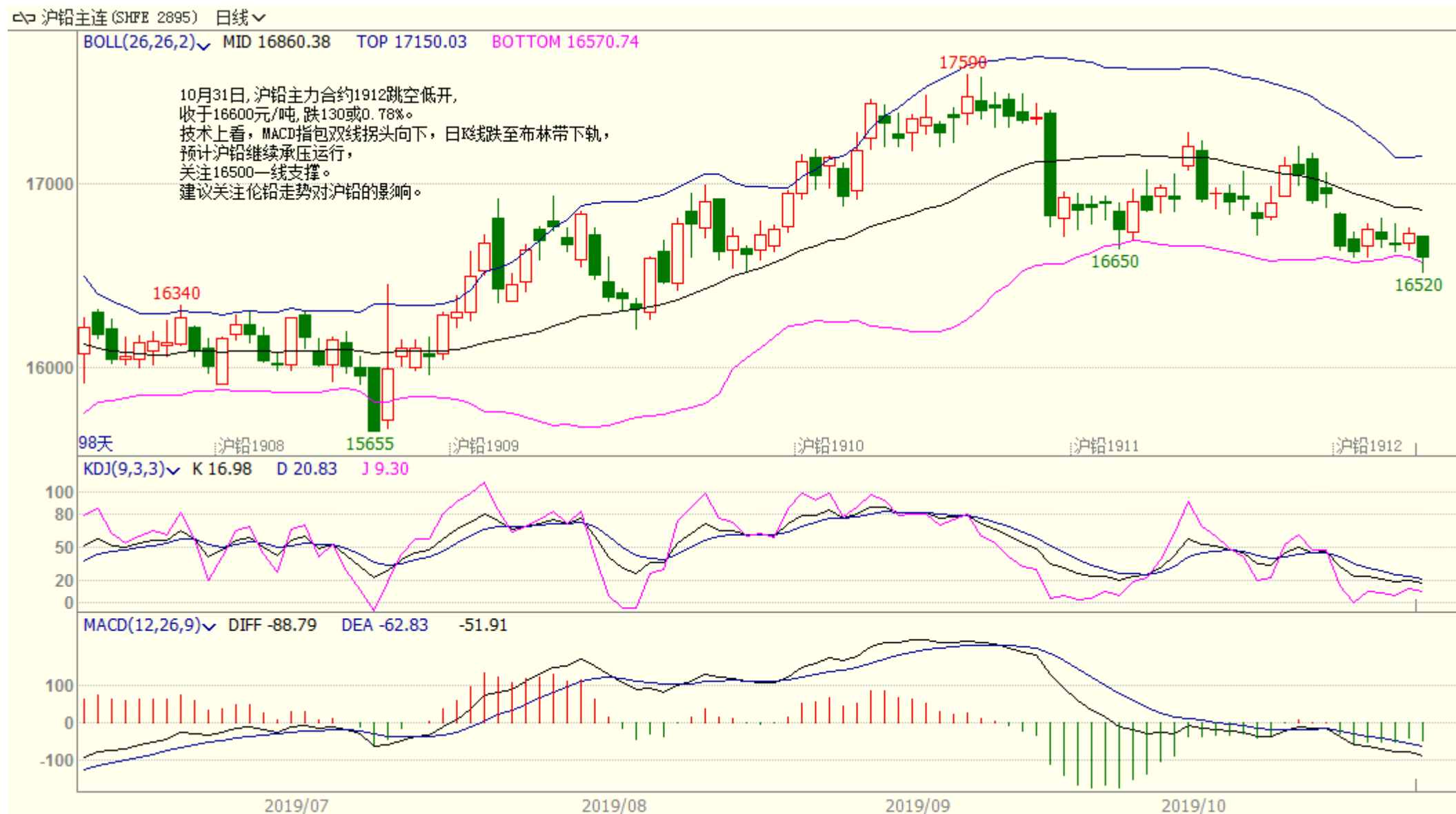
图：沪锌日K线



图：沪铝日 K 线



图：沪铅日K线



图：沪铜日K线

⇒ 沪铜指数(SHFE 2100) 日线



图：国债期货日K线



研究所

公司研究所具有一批资深优秀的产业服务、策略实战经验的优秀分析师，具有齐全的期货投询、金属能化农林产业研究、宏观研究、衍生品及专一品种等一体化研究职能。

研究致力于为客户提供中国资本市场前瞻性、可操作性的投资方案及各类型市场的研究报告，通过对市场进行深度挖掘，提示投资机会和市场风险，完成对资本市场现象、规律的研究探索，为辖区乃至全国的实体经营和机构运作保驾护航。

研究范围涉及目前所有商品期货以及金融衍生品；我们推崇产业链的研究；我们看重数量分析法；我们提倡研究的独立性，鼓励分析师在纷繁复杂的环境下保持清醒，保持市场观点的一致顺延。

我们将积极依托股东单位一越秀金控在宏观经济、产业领域的高端研究资源优势，以“宏观、产业和行情策略分析”为主要核心，大力推进研究市场化和标准化运作，逐步完善研究产品体系，打造具有特色品牌影响力的现代产业与金融行业的资深研究所。

核心理念：**研究创造价值，深入带来远见**

联系方式



金融研究

020-22139858



农产品研究

020-22139813



金属研究

020-22139817



能源化工

020-22139824

地址：广东省广州市天河区珠江西路5号广州国际金融中心主塔写字楼第1007-1012房 邮编：510623

免责声明

本报告的信息均来源于公开资料，我公司对这些信息的准确性和完整性不作任何保证，也不保证所包含的信息和建议不会发生任何变更。我们已力求报告内容的客观、公正，但文中的观点、结论和建议仅供参考，报告中的信息或意见并不构成所述品种的操作依据，投资者据此做出的任何投资决策与本公司和作者无关。