

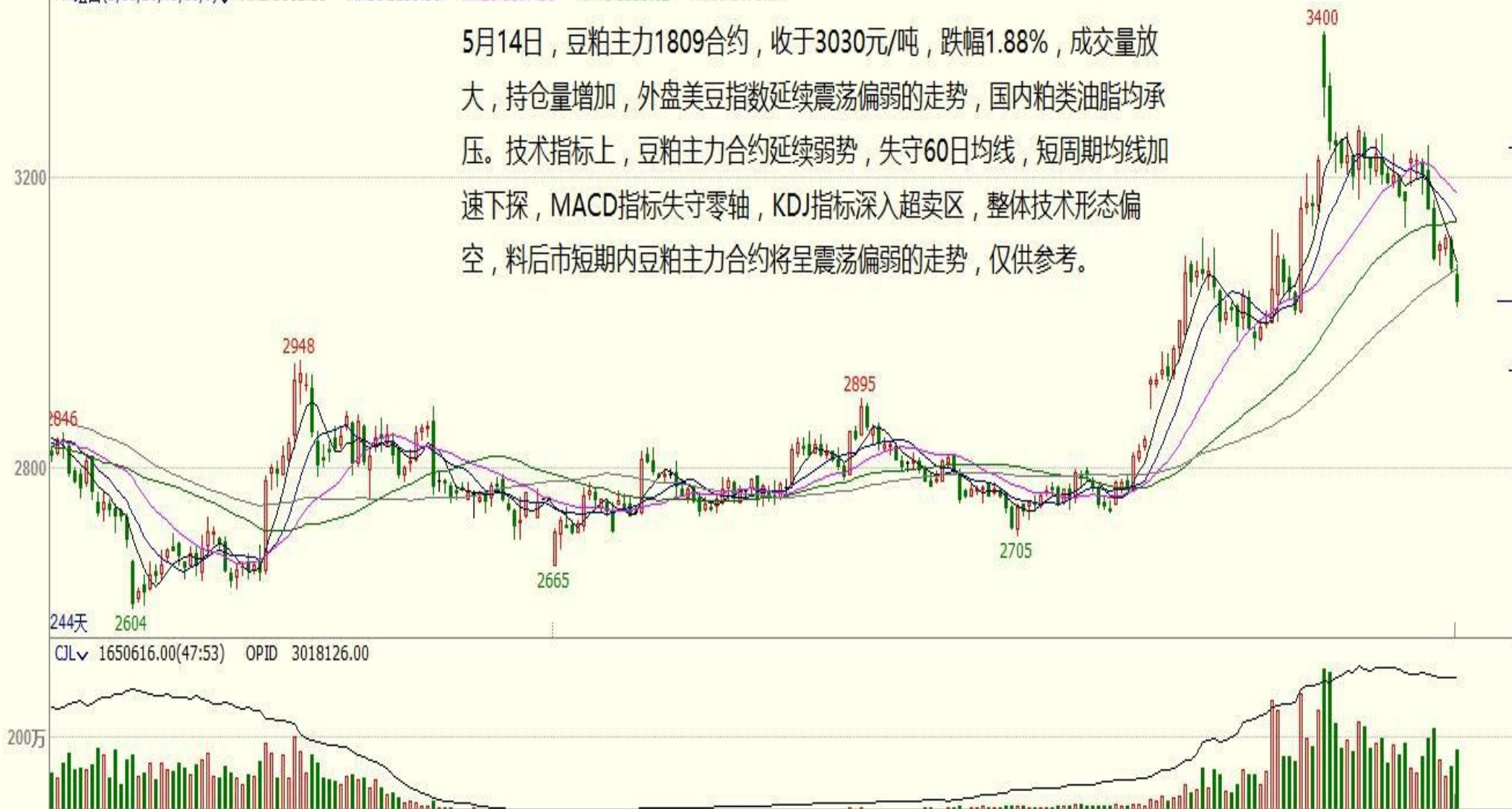
技术解盘

图:豆粕日K线

豆粕1809(DCE m1809) 日线

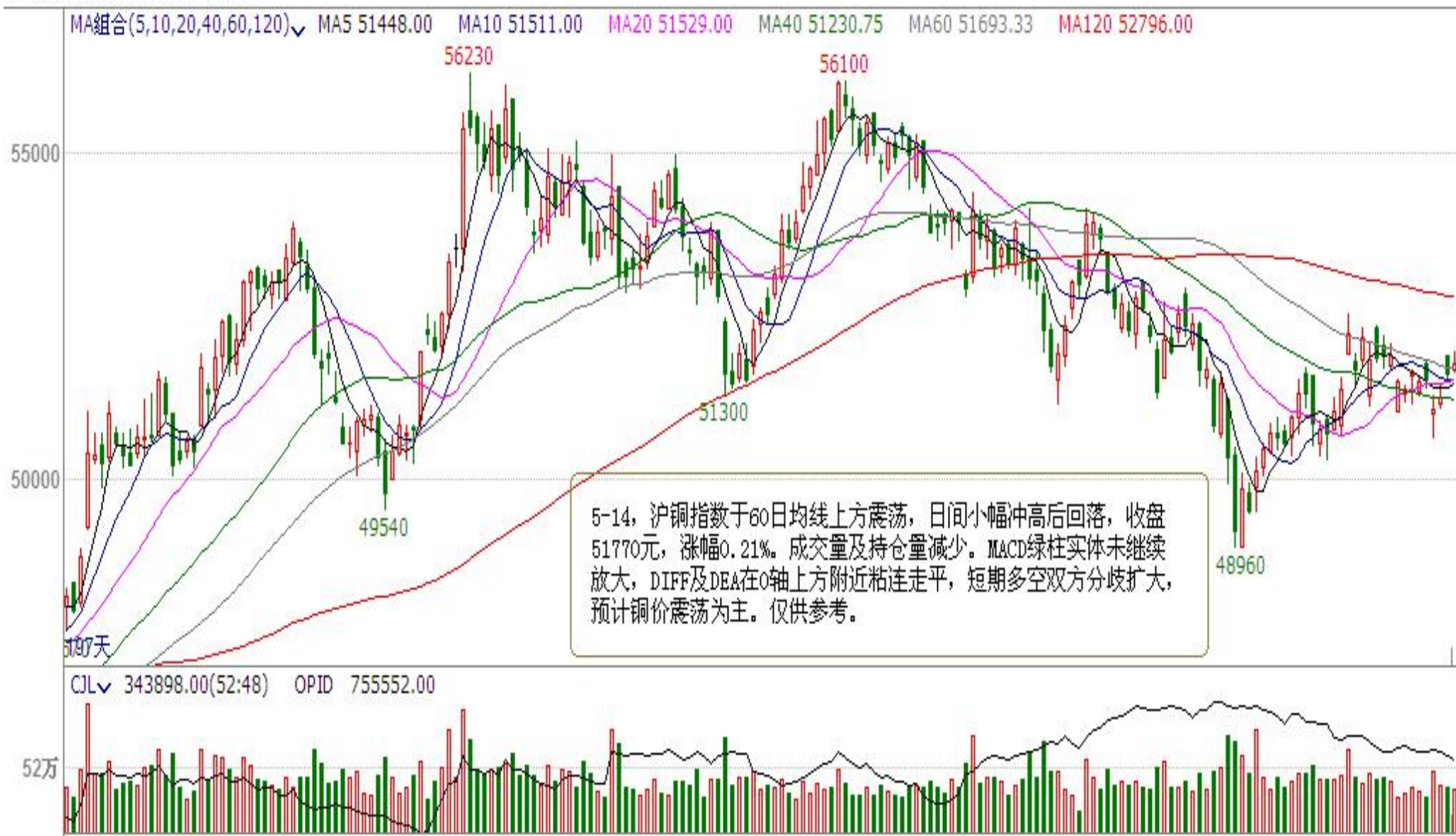
MA组合(5,10,20,40,60,0) MA5 3082.80 MA10 3139.50 MA20 3177.10 MA40 3139.02 MA60 3073.87

5月14日,豆粕主力1809合约,收于3030元/吨,跌幅1.88%,成交量放大,持仓量增加,外盘美豆指数延续震荡偏弱的走势,国内粕类油脂均承压。技术指标上,豆粕主力合约延续弱势,失守60日均线,短周期均线加速下探,MACD指标失守零轴,KDJ指标深入超卖区,整体技术形态偏空,料后市短期内豆粕主力合约将呈震荡偏弱的走势,仅供参考。

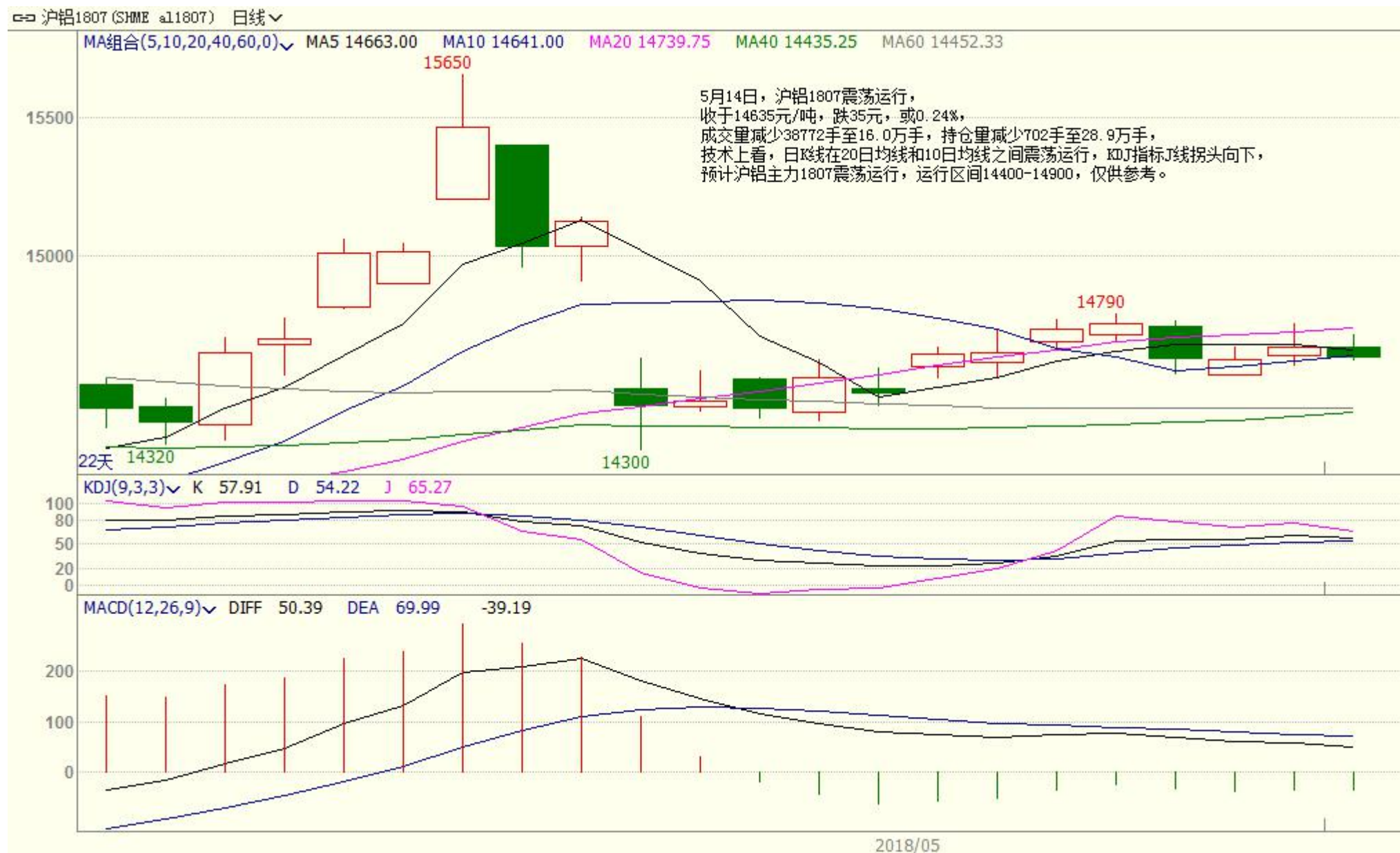


图：沪铜日K线

沪铜指数 (SHME 2100) 日线



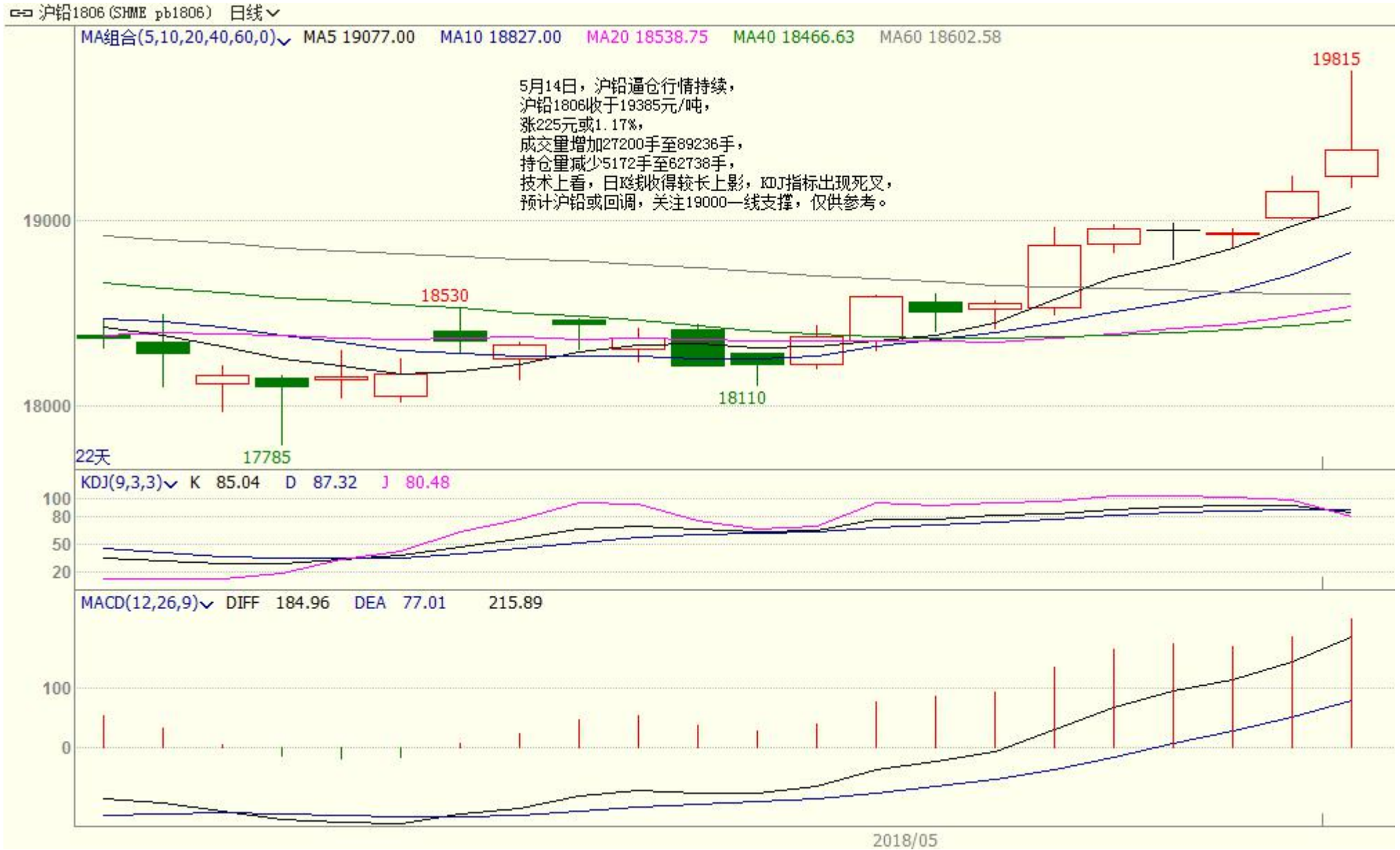
图：沪铝日K线



图：沪锌日K线



图：沪铅日K线



图：螺纹日K线



图：焦煤日K线



图：国债日 K 线



研究所

公司研究所具有一批丰富实战经验的期货产业研究员及专业的优秀分析师，致力于为客户提供中国资本市场**前瞻性、可操作性**的投资方案及各类型市场的研究报告，通过对市场进行深度挖掘，提示投资机会和市场风险，完成对资本市场现象、规律的研究探索。

研究范围涉及目前所有商品期货以及金融衍生品；我们推崇**产业链**的研究；我们看重**数量分析法**；我们提倡**独立性**，鼓励分析师在纷繁复杂的环境下保持清醒。

我们将积极依托**股东单位--广州证券**在宏观经济、产业领域的高端研究资源优势，以“**宏观、产业和行情策略分析**”为核心，大力推进市场化和标准化运作，逐步完善研究产品体系，打造具有特色品牌影响力的现代产业与金融研究所。

核心理念：**研究创造价值，深入带来远见**

联系方式



金融研究

020-22139858



农产品研究

020-22139813



金属研究

020-22139817



能源化工

020-22139824

地址：广东省广州市天河区珠江西路5号广州国际金融中心主塔写字楼第1007-1012房 邮编：510623

免责声明

本报告的信息均来源于公开资料，我公司对这些信息的准确性和完整性不作任何保证，也不保证所包含的信息和建议不会发生任何变更。我们已力求报告内容的客观、公正，但文中的观点、结论和建议仅供参考，报告中的信息或意见并不构成所述品种的操作依据，投资者据此做出的任何投资决策与本公司和作者无关。